

Kliniksterben und Ursachen

Das Kliniksterben wird weiter gehen.

Situation 2018



Kliniksterben und Ursachen

Krankenhäuser aus
Sicht des Bundes
gesundheitsministeriums

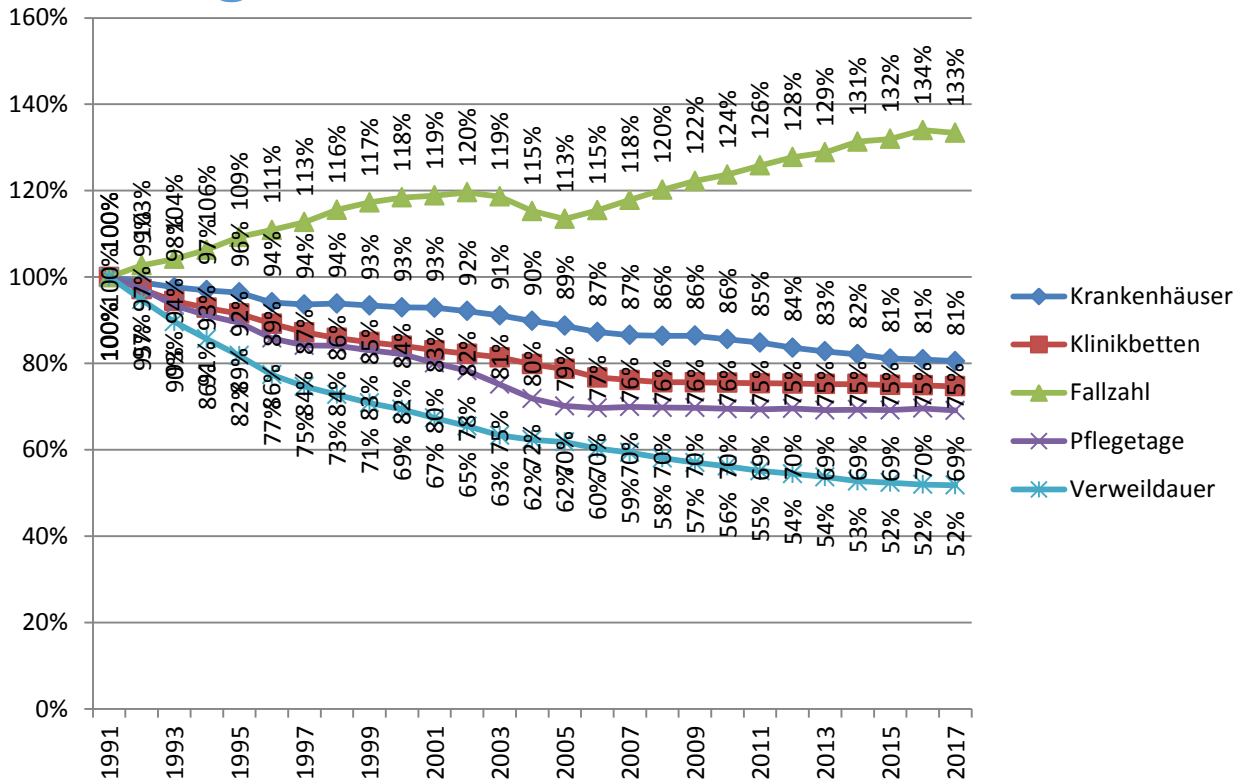
3 Zeitalter im
Gesundheitswesen

3 unterschiedliche
Umsetzungen

	1991	2004	2017
Zeitalter	Tagessätze	Fallpauschalen	Krankenhaus- strukturgesetz
Patienten Mio	14,6	16,8	19,5
Vollkräfte Tsd.	876	806	891
Krankenhäuser	2.411	2.166	1.942
Grundsatz	Kostendeckung	Ökonomische Krankenhäuser	Qualität
Konsequenz	Krankenhäuser bekommen, was sie benötigen	Gleiches Geld für gleiche Leistung, Kosten sparen	Selektion "guter" und "schlechter" Qualität
Für kleine Krankenhäuser	- Sicherheit - Krankenhaus- plan - unterschiedliche Preise	- Wirtschaftlichkeit - Verbünde - med. Arbeits- teilung - Routine- behandlung	- Bestrafung schlechter Qualität - fehlende Strukturen existenz- gefährdend

Kliniksterben und Ursachen

Krankenhäuser aus Sicht des Bundesgesundheitsministeriums



Immer mehr Patienten (133%) mit immer weniger Krankenhäusern (81%)

Angeblich zu viele Krankenhäuser

Kliniksterben und Ursachen

Parteiübergreifend sind zum Thema Kliniken in Deutschland gespalten:

Bund
Länder
Schließung

Landkreise
Städte
Erhalt



Kliniksterben und Ursachen

Gesundheitspolitik – Bundesebene / Kommunalebene

	Bund, Länder	Landkreise, Städte
Kliniken im Umfeld	... der Gesundheit und ... Wirtschaftlichkeit	... der Gesundheit ... der regionalen Infrastruktur (Arbeitsplätze, Nachfrage) ... Attraktivität regionaler Lebensräume
Qualitätsbewertung	Kleinen Krankenhäusern fehlt angeblich die Kompetenz	Gefordert werden Finanzmittel für Qualität. Kleine Krankenhäuser haben zwar ein begrenztes Leistungsangebot. Sie machen aber das, was sie machen, nachweislich in hoher Qualität.
Qualitätsziel	<ul style="list-style-type: none"> - Medizinische Arbeitsteilung - Konzentration - Fusion 	<ul style="list-style-type: none"> - Qualität ist existenznotwendig - Qualität bindet Patienten - Keine Abgabe von Kompetenzen - Keine Fusion
Methode	<ul style="list-style-type: none"> - Erhöhung der Strukturanforderungen, - Selektion (un-)geeigneter Krankenhäuser - Sanktionen bis zur Schließung 	<ul style="list-style-type: none"> - Profession steigern - Profession rund um die Uhr - Zentren, QM-Siegel
Regionalität	Zumutbare Anfahrwege bis 30 / 60 Minuten	<ul style="list-style-type: none"> - Wohnortnahe klinische Versorgung - Kliniken mit Herz

Kliniksterben und Ursachen

Paradigmenwechsel Gesundheitspolitik

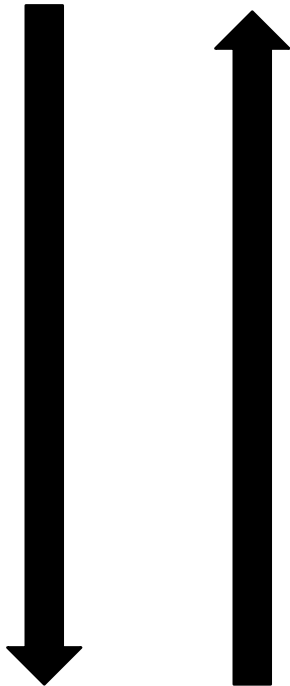
- Jahr 2012: Gesundheitspolitik empfiehlt kleinen Krankenhäusern
- medizinische Arbeitsteilung
 - Verbünde
 - Vermeidung investiver Doppelvorhaltungen
 - klinisches Routinegeschäft in hoher Menge
- Jahr 2018: Gesundheitspolitik attestiert kleinen Krankenhäusern:
- mangelnde Kompetenz
 - mangelnde Qualität
 - und verschärft elementar die Qualitätsvorgaben

Kliniksterben und Ursachen

Entwicklungen im Gesundheitswesen – Stand 2017

- 469
Kranken-
häuser

+ 4,9
Mio.
Patienten



Jahr/ Land	Krankenhäuser		Patientenbewegung ¹			
	insgesamt	aufgestellte Betten insgesamt	Fallzahl	Berechnungs-/ Belegungstage	durchschnittliche	
					Verweil- dauer	Betten- auslastung
	An- zahl	An- zahl	An- zahl	in 1 000	in Tagen	in Prozent
1991.....	2 411	665 565	14 576 613	204 204	14,0	84,1
1992.....	2 381	646 995	14 974 845	198 769	13,3	83,9
1993.....	2 354	628 658	15 191 174	190 741	12,6	83,1
1994.....	2 337	618 176	15 497 702	186 049	12,0	82,5
1995.....	2 325	609 123	15 931 168	182 627	11,5	82,1
1996.....	2 269	593 743	16 165 019	175 247	10,8	80,6
1997.....	2 258	580 425	16 429 031	171 837	10,5	81,1
1998.....	2 263	571 629	16 847 477	171 802	10,2	82,3
1999.....	2 252	565 268	17 092 707	169 696	9,9	82,2
2000.....	2 242	559 651	17 262 929	167 789	9,7	81,9
2001.....	2 240	552 680	17 325 083	163 536	9,4	81,1
2002.....	2 221	547 284	17 432 272	159 937	9,2	80,1
2003.....	2 197	541 901	17 295 910	153 518	8,9	77,6
2004.....	2 166	531 333	16 801 649	146 746	8,7	75,5
2005.....	2 139	523 824	16 539 398	143 244	8,7	74,9
2006.....	2 104	510 767	16 832 883	142 251	8,5	76,3
2007.....	2 087	506 954	17 178 573	142 893	8,3	77,2
2008.....	2 083	503 360	17 519 579	142 535	8,1	77,4
2009.....	2 084	503 341	17 817 180	142 414	8,0	77,5
2010.....	2 064	502 749	18 032 903	141 942	7,9	77,4
2011.....	2 045	502 029	18 344 156	141 676	7,7	77,3
2012.....	2 017	501 475	18 620 442	142 024	7,6	77,4
2013.....	1 996	500 671	18 787 168	141 340	7,5	77,3
2014.....	1 980	500 680	19 148 626	141 534	7,4	77,4
2015.....	1 956	499 351	19 239 574	141 281	7,3	77,5
2016.....	1 951	498 718	19 532 779	142 170	7,3	77,9
2017.....	1 942	497 182	19 442 810	141 152	7,3	77,8

Kliniksterben und Ursachen

Entwicklungen im Gesundheitswesen – Stand 2016

Signifikant sinkende Investitionsförderung der Bundesländer nach Fall/Bett/Einwohner

